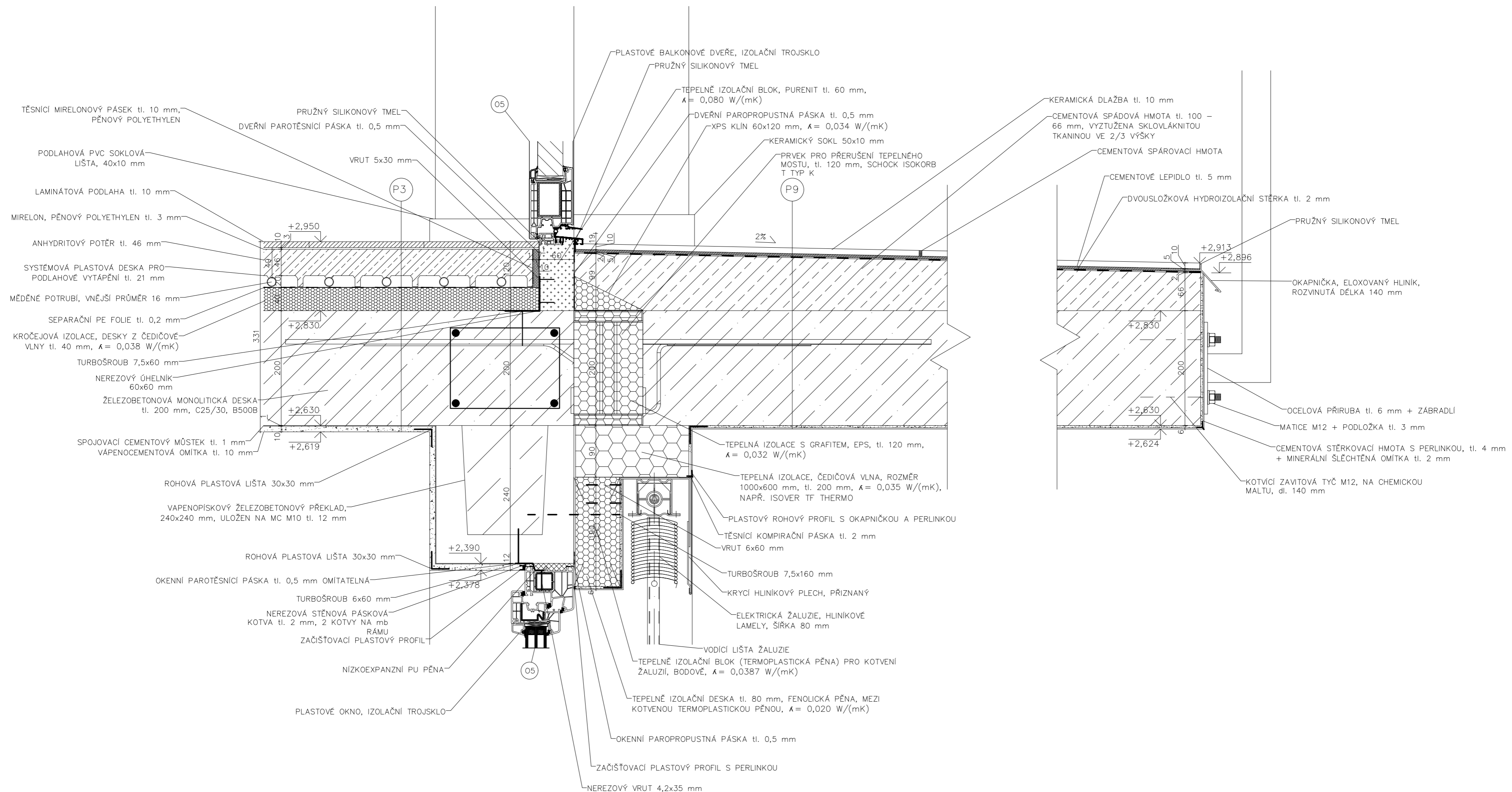


DETAIL C – VSTUP NA BALKON

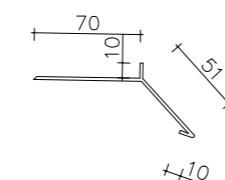


P3 SKLADBA PODLAHY – LAMINÁT


- | | |
|--|------------|
| - LAMINÁTOVÁ PODLAHA | tl. 10 mm |
| - PÉNOVÝ PE, MIRELON | tl. 3 mm |
| - ANHYDRITOVÝ POTĚR | tl. 46 mm |
| - PLASTOVÁ DESKA S VÝSTUPKY | tl. 21 mm |
| - SEPARAČNÍ PE FOLIE | tl. 0,2 mm |
| - KROČEJOVÁ IZOLACE, DESKA Z ČEDIČOVĚ VLNY | tl. 40 mm |
| - ŽB MONOLITICKÁ PODESTOVÁ DESKA | tl. 200 mm |
| - PODKLADNÍ CEMENTOVÝ MŮSTEK | tl. 1 mm |
| - JEDNOVRSTVÁ VÁPENOCEMENTOVÁ OMÍTKA | tl. 10 mm |
| - VODOU ŘEDITELNÁ PENETRACE | tl. — |
| - VNITŘNÍ NÁTĚR | tl. — |

P9 SKLADBA PODLAHY – BALKON

- | | |
|---|---------------|
| – KERAMICKÁ DLAZBA | tl. 10 mm |
| – CEMENTOVÉ LEPIDLO | tl. 5 mm |
| – DVOUSLOŽKOVÁ HYDROIZOLAČNÍ STĚRKA | tl. 2 mm |
| – HLOUBKOVÁ PENETRACE | tl. – |
| – CEMENTOVÁ SPÁDOVÁ VRSTVA | tl. 100–66 mm |
| – AKRYLÁTOVÁ PENETRACE | tl. – |
| – ŽB MONOLITICKÁ BALKONOVÁ DESKA | tl. 200 mm |
| – AKRYLÁTOVÁ PENETRACE | tl. – |
| – STĚRKOVACÍ CEMENTOVÁ HMOTA + PERLINKA | tl. 4 mm |
| – AKRYLÁTOVÁ PENETRACE | tl. – |
| – MINERÁLNÍ ŠLECHTĚNÁ OMÍTKA | tl. 2 mm |



0,000=222,420 mn.m. B.p.v / SOUŘADNICOVÝ SYSTÉM S-JTSK

PŘEDMĚT	BAKALÁŘSKÁ PRÁCE	 VYSOKÉ UČENÍ TECHNICKÉ V BRNĚ FAKULTA STAVEBNÍ	
VYPRACOVAL	PETR PŘIDAL		
KONTOLOVAL	prof. Ing. MILAN OSTRÝ, Ph.D.		
STAVEBNÍK			
MÍSTO STAVBY	OLOMOUČ, LITOVELSKÁ		
NÁZEV STAVBY	BYTOVÝ DŮM PROLUKA V OLOMOUČI		
		FORMÁT	A2
STAVEBNÍ OBJ.	BYTOVÝ DŮM	DATUM	21.4.2022
ČÁST	D.1.2. STAVEBNĚ KONSTRUKČNÍ ŘEŠENÍ	STUPEŇ PD	DSP
OBSAH:	DETAIL C – VSTUP NA BALKON	MĚŘÍTKO 1:5	Č. VÝKRESU D.1.2.11